

# チェックシート

日付: \_\_\_\_\_ No. \_\_\_\_\_

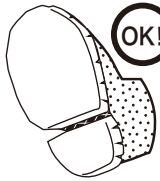
ご利用になる前に以下の規約を守ることを確認してください。

- チェックか  1. 靴を履かないで撮影、もしくはカメラマン(靴禁止)である
- チェックか  2. 上記以外(靴を履く)のため、靴裏を規定の方法で養生する

2の方は  
靴裏養生で使ったテープの  
素材・色をお書きください

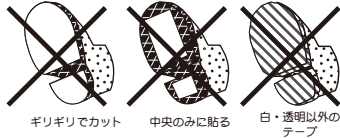
素材

色



白・透明・白系半透明無地の養生ポリエチレンテープまたは同色ガムテープまたはフェルトを利用し、側面は1cm以上折り返してください。

このような例はNGです



- 各項目を承認してチェック  白ホリのアール(壁と床の接続面)を踏まない
- 壁にマスキングテープなどの粘着テープ貼付禁止
- 血糊・霧吹き・シャボン玉などの液体やスモークの利用禁止
- 更衣室・撮影ブース内の飲食禁止(飲食は休憩スペースで)
- ダンス・アクション・音楽再生禁止
- 1人用椅子以外の家具移動禁止・備品の別ブース持出禁止
- 利用後は原状復帰を行う
- 設備を破損・汚損した場合はただちに申告する  
※申告無くお帰りになった場合、後日修復費を請求致します

スタジオ内には監視カメラが作動しています。  
大幅な修理や清掃が必要となる破損・汚損が発生した場合、  
利用者様の責任として修復費を請求させていただきます。

ご利用者情報をご記入ください(必須) \_\_\_\_\_ 県 \_\_\_\_\_ 市 / 男・女 / 年齢 \_\_\_\_\_ 歳  
 コスプレイヤー(カメラ兼コス含む)  カメラマン

# チェックシート

日付: \_\_\_\_\_ No. \_\_\_\_\_

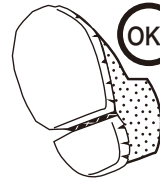
ご利用になる前に以下の規約を守ることを確認してください。

- チェックか  1. 靴を履かないで撮影、もしくはカメラマン(靴禁止)である
- チェックか  2. 上記以外(靴を履く)のため、靴裏を規定の方法で養生する

2の方は  
靴裏養生で使ったテープの  
素材・色をお書きください

素材

色



白・透明・白系半透明無地の養生ポリエチレンテープまたは同色ガムテープまたはフェルトを利用し、側面は1cm以上折り返してください。

このような例はNGです



- 各項目を承認してチェック  白ホリのアール(壁と床の接続面)を踏まない
- 壁にマスキングテープなどの粘着テープ貼付禁止
- 血糊・霧吹き・シャボン玉などの液体やスモークの利用禁止
- 更衣室・撮影ブース内の飲食禁止(飲食は休憩スペースで)
- ダンス・アクション・音楽再生禁止
- 1人用椅子以外の家具移動禁止・備品の別ブース持出禁止
- 利用後は原状復帰を行う
- 設備を破損・汚損した場合はただちに申告する  
※申告無くお帰りになった場合、後日修復費を請求致します

スタジオ内には監視カメラが作動しています。  
大幅な修理や清掃が必要となる破損・汚損が発生した場合、  
利用者様の責任として修復費を請求させていただきます。

ご利用者情報をご記入ください(必須) \_\_\_\_\_ 県 \_\_\_\_\_ 市 / 男・女 / 年齢 \_\_\_\_\_ 歳  
 コスプレイヤー(カメラ兼コス含む)  カメラマン